

TOTAL

One-Stop Tools Station

TOTAL

PISTOL DE VOPSIT CU REZERVOR

TAT20751

TAT20751-3



CE



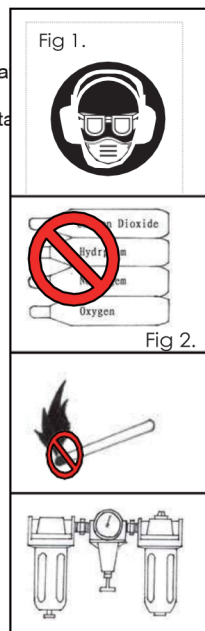
750cc

Citiți cu atenție aceste instrucțiuni de funcționare și înțelegeți-o complet, măsurile de precauție de bază ar trebui respectate cu strictețe pentru a preveni deteriorarea instrumentului și vătămarea operatorului. Păstrați acest manual pentru mai multe informații.



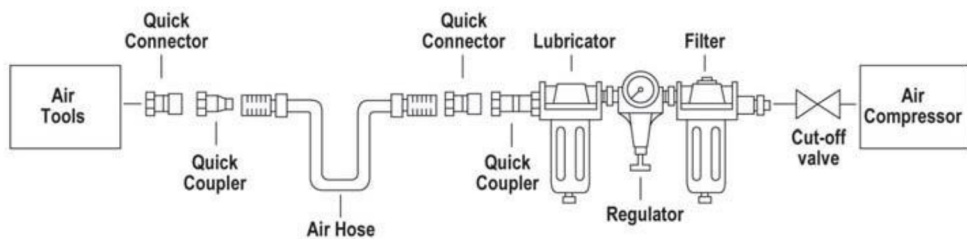
Instrucțiuni de siguranță importante

1. Pentru vaporii toxici produși prin pulverizarea anumitor materiale pot provoca intoxica daune grave sănătății. Purtați întotdeauna ochelari de protecție, mănuși și aparate de respirat pentru a preveni riscul de vapori toxici, solvenții și îndreptați vopselele în con cuită ochii sau pielea. (vezi fig. 1)
2. Nu utilizați niciodată oxigen, combustibil sau alte gaze de sticlă ca sursă de alimentare sau ar provoca explozii și vătămări corporale grave. (vezi fig. 2)
3. Fluidele și solvenții pot fi foarte inflamabili sau combustibili. Utilizați-le în cabina de pulverizare bine ventilată și evitați orice sursă de aprindere, cum ar fi fumatul, flăcările deschise și riscul de decriptare. (vezi fig. 3)
4. Deconectați sula din furtunul de alimentare cu aer înainte de a efectua întreținerea instrumentului și în timpul nefuncționării, pentru a opri funcționarea neintenționată și pentru a preveni funcționarea neintenționată, se recomandă o supapă cu bilă în apropierea sursei de aer.
5. Nu utilizați niciodată un solvent de hidrogen omogenizat, care să reacționeze chimic cu părțile de aluminiu și zinc și compatibil din punct de vedere chimic cu aluminiul și zincul.
6. Nu îndreptați niciodată arma la tine și la ceilalți în orice moment.
7. Înainte de a utiliza instrumentul, asigurați-vă că toate șuruburile și capacele sunt bine strânse în caz de scurjeri;
8. Înainte de a picta, efectuați inspecția pentru mișcarea liberă a declanșatorului și ajutorului pentru a vă asigura că instrumentul poate funcționa bine.
9. Nu modificați niciodată acest instrument pentru nicio aplicație. Utilizați numai piese, duze și accesorii recomandate și accesoriiile recomandate de producători.
10. Dacă este necesar să înțelegeți în detaliu materialele formate ale pistolului de pulverizare, vă rugăm să contactați direct producătorul.



Rezervă de aer

1. Utilizați aer comprimat curat, uscat și reglat la 4-7 bar (60-100psi)
2. Nu depășiți niciodată presiunea maximă și minimă. Presiunea prea scăzută sau prea înaltă ar cauza zgomot, uzură rapidă sau incorectă.
3. Când conectați alimentarea cu aer, țineți mâinile și corpul departe de zona de descărcare a sculei.
4. Un lubrifiant filtrant-regulator este necesar și ar trebui amplasat cât mai aproape posibil de scule (vezi fig. 4)
5. Păstrați filtrul de aer curat. Un filtru murdar va reduce presiunea aerului la scule, determinând o reducere a puterii și eficienței.
6. Pentru o performanță mai bună, instalați un conector rapid în sculă și cuplaj rapid pe furtun, dacă este posibil.
7. Asigurați-vă că toate conexiunile din sistemul de alimentare cu aer sunt etanșezate pentru a preveni pierderea de aer.



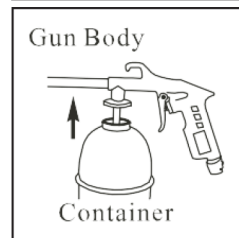
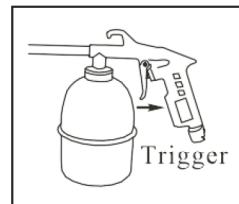
Instrucțiuni de funcționare

Utilizarea mașinii de spălat

1. Conectați pistolul de spălare la compresorul de aer prin intermediul unui furtun adecvat.
2. Se toarnă o cantitate adecvată de detergent neutru sau diluant hidrolitic în recipient.
3. Conectați corpul armei cu rezervorul strâns și îndreptați duza spre piesele pe care doriți să le curățați.
4. Reglarea fluidului.
5. Slăbiți, curățați și uscați camera de solvent după utilizare și înainte de depozitare.

Atenție: Evitați utilizarea solvenților foarte inflamabili. Nu utilizați pentru pulverizarea benzinei. Ar trebui să se utilizeze degresanți și detergenți comerciali neinflamabili. Nu folosiți niciodată duză de detergent corozivă cu diluant.

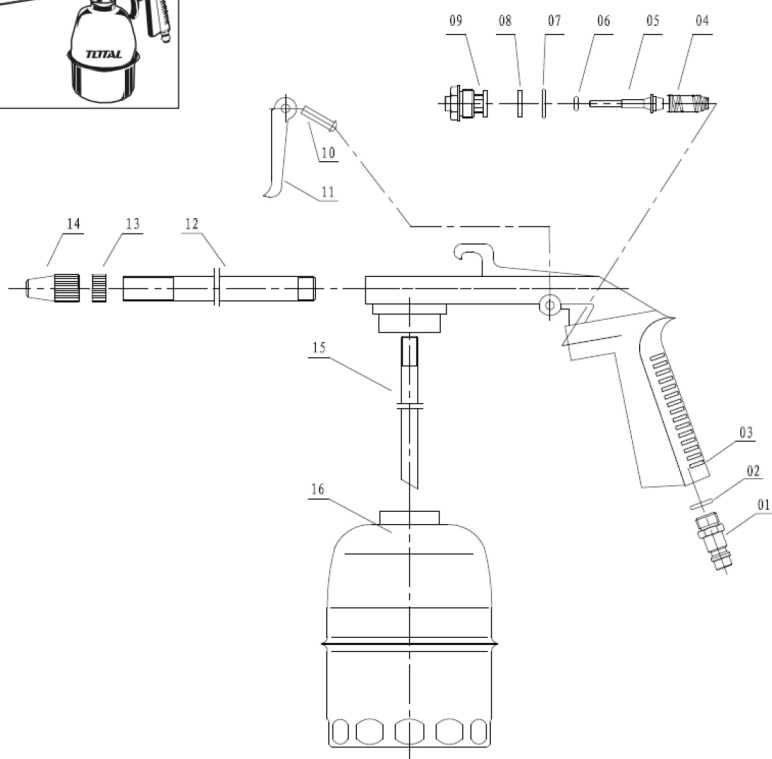
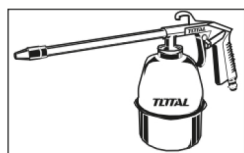
6. Turnați detergentul rămas într-un alt recipient și curățați canalul de detergent și recipientul de lichid.
7. Folosind hainele moi, cu ceva mai subțire, curățați corpul pistolului de spălare și suprafața acestuia



PRUDENȚĂ:

Nu utilizați niciodată detergenți corozivi sau componente de mașini de spălat cu solvent de hidrocarburi omogena sau pistoale de spălare curate care pot reacționa chimic cu aluminiul și piesele ironice sau compatibile chimic cu aluminiul și părțile ironice.

TAT20751, TAT20751-3 Vedere explozivă



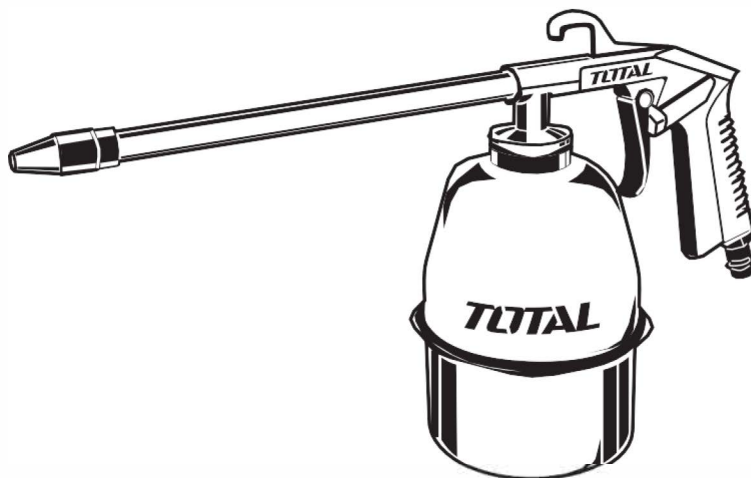
TAT20751, TAT20751-3 Lista pieselor de schimb

No.	Descriere	Qty	No.	Descriere	Qty
1	Conector de alimentare cu aer	1	9	comutator de baza	1
2	O-inel 9*1.8	1	10	nit	1
3	Corpul pistolului	1	11	trăgaci	1
4	Comutator de arc	1	12	conduce de pulverizare	1
5	Schimbator de pol	1	13	capac	1
6	O-inel 9.5*2	1	14	capacul de aer	1
7	O-inel 9.5*2	1	15	tubularis	1
8	garnitura de etanșare	1	16	rezervor de aer	1

TOTAL

One-Stop Tools Station

TOTAL



PISTOL PENTRU SPALARE CU REZERVOR

TOTAL TOOLS LIMITED CHINA

IMPORTATOR: Sc. Riviera Bike SRL,

str.Lt Maj Av Tanase Banciu nr.12, loc. Popesti Leordeni, jud. Ilfov,

Telefon: 0374.300.162 website@blademotors.ro; www.blademotors.ro

750cc